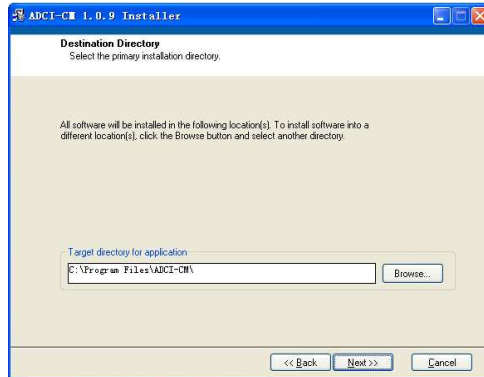


ADCI 系列色彩管理软件使用方法

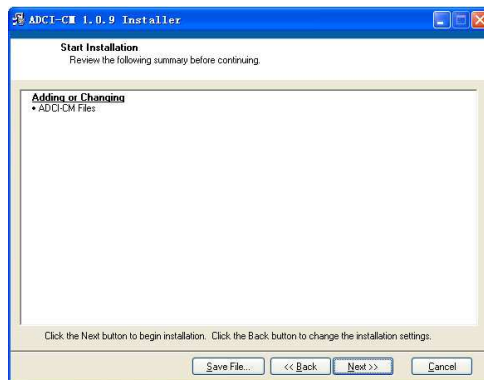
一、软件安装

打开软件所在文件夹，双击 setup。



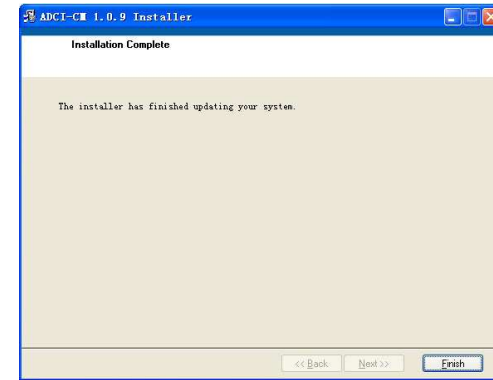
点击 Browe 可以更改安装目录，或是直接点 Next，使用默认安装目录，默认安装目录地址为：

C:\Program Files\ADCI-CM\。



继续点
件复制完成
完成安装。

击 Next，文
后点 Finish



二、数据传输

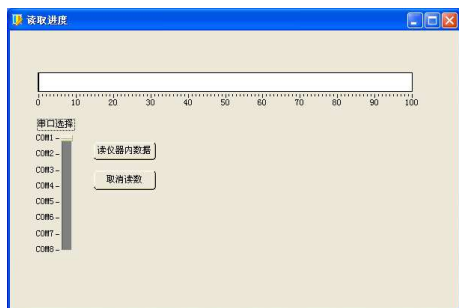
将仪器与计算机用 RS-232 接口线连接，打开仪器电源。注意：仪器与计算机联机时，必须将仪器处于主菜单下。打开应用程序



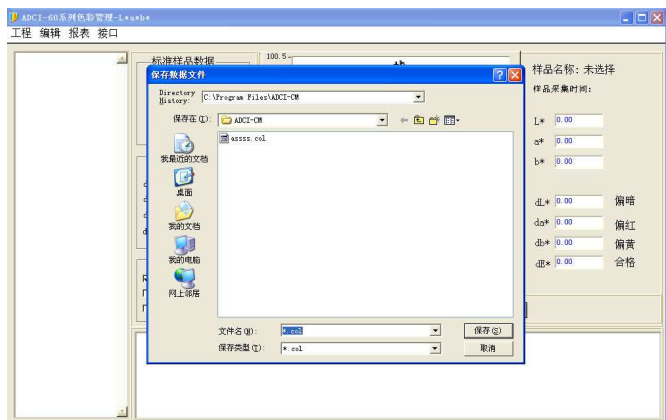
点击接口—>读数



选择所连接的计算机接口（默认为 com1 接口）。点击读仪器内数据。

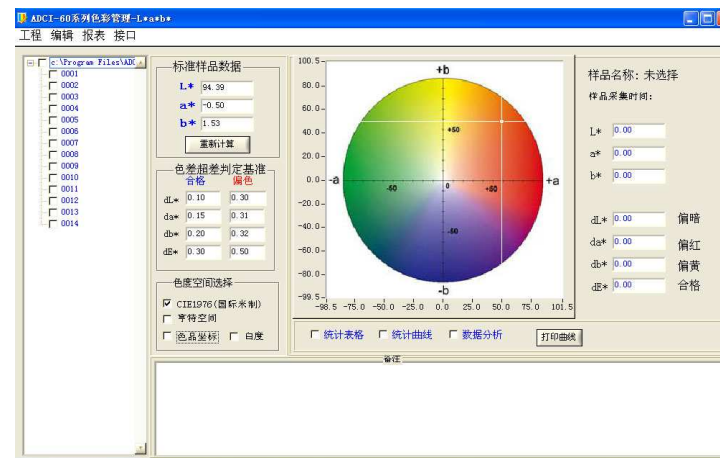


数据读取完毕后，出现保存提示框。输入好文件名后（将*更改为文件名，扩展名不要更改），点击保存，数据传输完毕。



三、数据处理

点击工程—>打开工程，选择要打开的文件，点击 Load。左侧为文件内数据，右侧为数据分析图。



1, 数据分析

左键单击左侧数据序号，右侧则反应该数据的具体数据及分析结果。选中数据后，单击右键，选择如何处理该数据。可以将该数据导出、删除、重命名或设置为对比标准。

导出功能可以将数据分离出去或将几个文件合并到一个文件。选择需要导出的数据（用左键点击编号前的选择框，打上✓表示该数据被选中），点击工程—>导出（或右键点击导出）。



新建一个文件名，点击保存，即可将所选数据导出到该文件。如果将几个文件中的数据导入到一个文件中，即可将这些数据进行合并。
(注意：要合并的数据样品号不能相同，否则将会被后者替换)

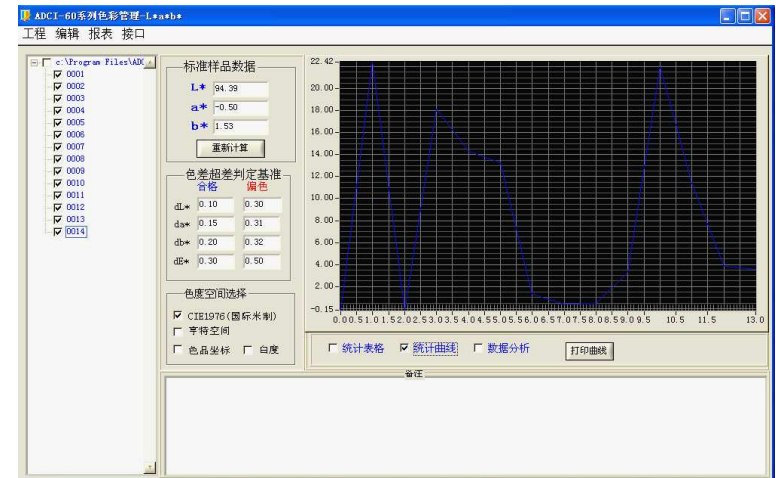
2, 统计表格

选中需要的数据（在编号前选择框中打上✓），点击统计表格，将所选数据的测量值以统计表格的形式出现。



3, 统计曲线

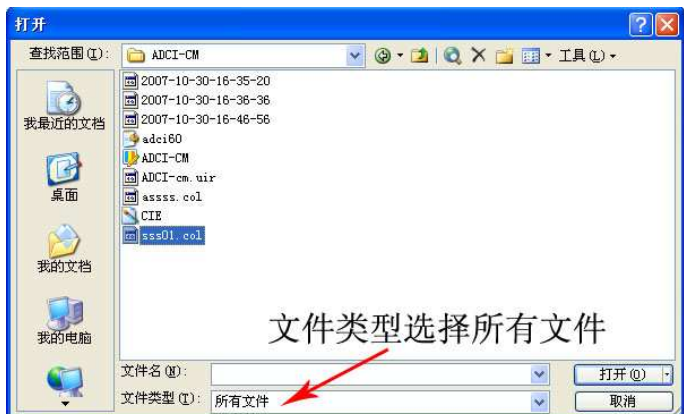
选中需要的数据（在编号前选择框中打上✓），点击统计曲线，选择需要绘制曲线的测量值（可以多选），点击确定，自动绘制出所选测量值的分析曲线。



四、数据转换

存储到计算机的数据可以转换到 Excel 工作簿,这样更有利于数据的管理和统计分析。

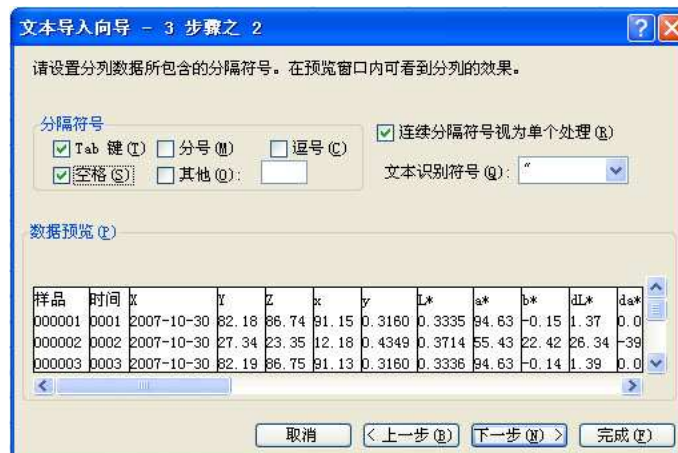
首先打开 Excel 程序, 点击文件—>打开。文件类型选择所有文件, 然后找到要转换的文件, 点击打开。



出现“文本导入向导”提示框, 在“请选择最核实的数据类型”中选择“分隔符号”, 然后点击“下一步”。



在此提示框中, 在“分隔符号”一栏中, 将“空格”选中 (在空格前选择框中打上✓即可), 然后点击“完成”。



数据被导入到 Excel 工作簿, 由于程序兼容问题, 存在数据与名称错位现象。选择左侧多出的一列编号, 点击右键, 选择删除,

